

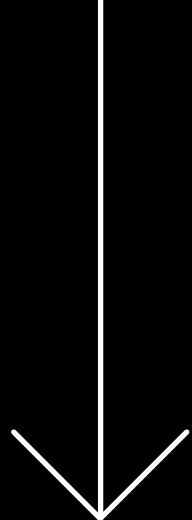
SOLUCIONES INTEGRALES EN

# CAPITAL HUMAN



**K.O.M**<sup>MR</sup>  
KEEP ON MOVING



NUESTRO AUTÉNTICO **K.O.M** PROMISO PERSONAL



SOMOS

K E E P O N M O V I N G

Ko·m



**K.O.M** es reconocido  
en México por sus más de  
**20 años** de experiencia

**Integrando servicios especializados, personalizados y flexibles  
en CAPITAL HUMANO, que le permiten a todos nuestros clientes  
enfocarse en la operación central de su negocio.**

K.O.M es una solución segura, eficiente y de alta calidad que se convierte en la mejor alternativa como su aliado estratégico, diseñando un traje a la medida de las necesidades propias de la empresa y procurando siempre el bienestar de nuestros clientes y colaboradores.



## MISIÓN

**Brindar soluciones** integrales, eficientes e innovadoras en Capital Humano, que permitan a nuestros clientes enfocarse en la operación central de su negocio.



## VISIÓN

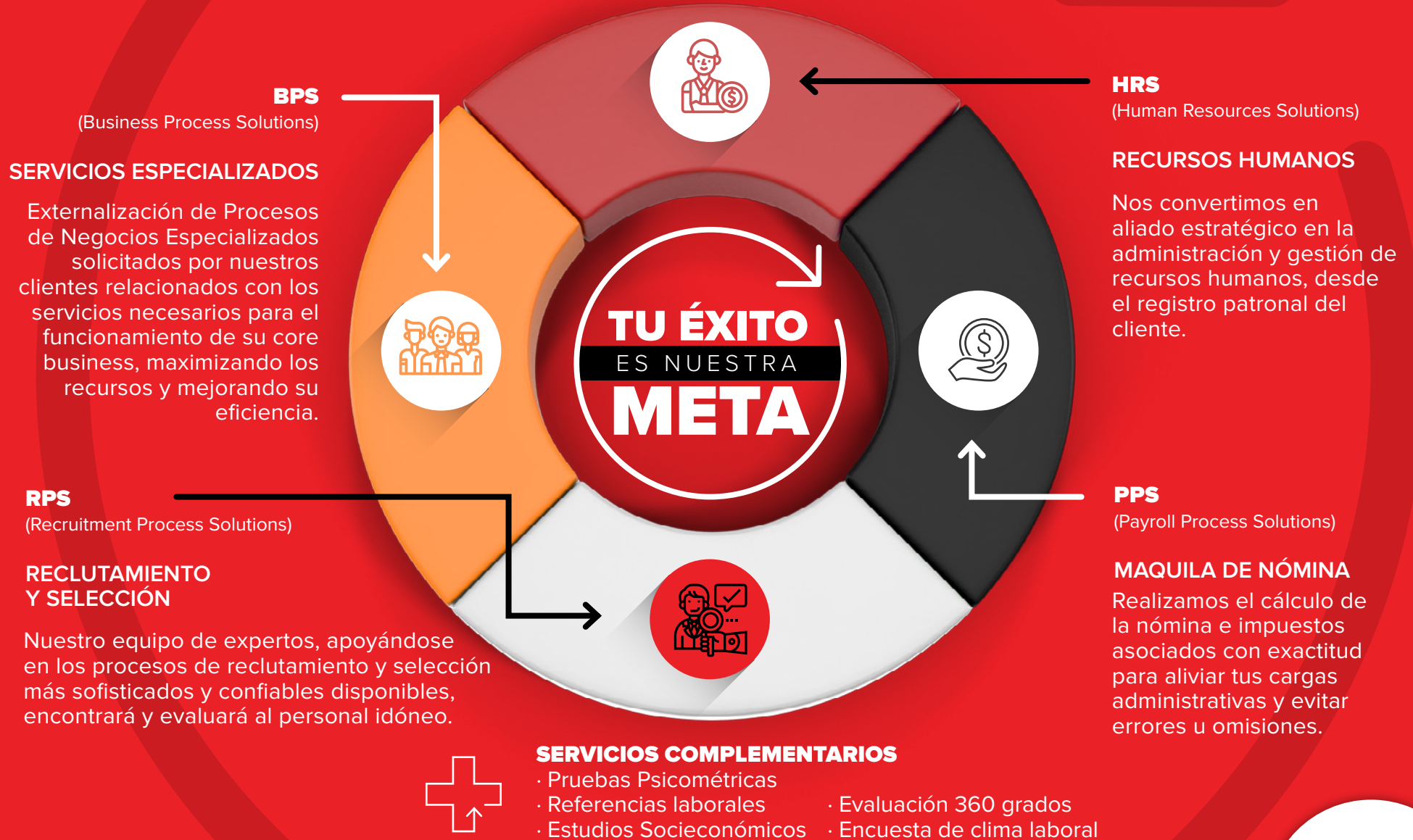
**Ser el referente** a nivel nacional en la aplicación de soluciones de Capital Humano que generen valor a la estrategia de nuestros clientes.



## VALORES

- Integridad
- Confianza
- Mejora continua
- Adaptabilidad
- Vocación de servicio
- Trascendencia

# NUESTRAS SOLUCIONES



# VENTAJAS Y BENEFICIOS



## LEGALES

- Gestión administrativa y legal ante las autoridades sobre cualquier demanda laboral.
- Disminuye el riesgo laboral, legal y contingencias fiscales.



## FISCALES

- Facturación deducible en ISR e IVA acreditable.
- Sistema de Nómina avalado por el IMSS.
- Eficiencia en la estructura y cálculo de la nómina.
- Suprime multas y recargos por errores u omisiones en los cálculos de la nómina.
- Cumplimos con las obligaciones fiscales, otorgándoles a nuestros clientes los comprobantes que avalan el correcto cumplimiento.

# VENTAJAS Y BENEFICIOS



## ADMINISTRATIVAS

- Certeza en los cálculos de nóminas e impuestos relacionados.
- Reducción en cargas administrativas al delegar el cálculo de la nómina, las contribuciones e impuestos asociados.
- Minimiza rotación y ausentismo al mantener la plantilla cubierta.
- Capacidad de respuesta inmediata en requerimientos por parte del cliente.
- Eficiencia en el reclutamiento y selección de personal. Manejo y cálculo de variables de nómina.
- Áreas expertas de soporte para el cliente y/o colaboradores.
- Eliminación de costos por adquisición de software y hardware para la gestión de la nómina y el personal.
- Disminución de la carga administrativa del área de Recursos Humanos.



## ESTRATÉGICAS

- Respaldo en la atención de las autoridades laborales.
- Asesoría en materia laboral, fiscal y de seguridad social.
- Confidencialidad y resguardo de la información.
- Información oportuna sobre el pago de impuestos relacionados con la nómina.
- Equipo de expertos altamente calificados en mejores prácticas de procesamiento y procedimiento regulatorio de nóminas y expertos encargados de la administración de la plataforma tecnológica.
- Acceso a la mejor tecnología en el cálculo de nóminas y controles administrativos relacionado.
- Permite focalizar la productividad en temas estratégicos y de expansión en su negocio.
- Integra con el mismo proveedor más servicios.
- Aliado confiable para empresas nacionales y extranjeras.
- Garantía de Cumplimiento.
- Modelos flexibles en caso de proyectos temporales.
- Contratos estacionales o temporales por incrementos de producción y otras situaciones.
- Aumenta la plantilla de personal en áreas donde se requiere incrementar por programas eventuales.

# BPS

BUSINESS  
PROCESS  
SOLUTIONS

## SERVICIOS ESPECIALIZADOS

Externalización de Procesos de Negocios Especializados solicitados por nuestros clientes relacionados con los servicios especializados necesarios para el funcionamiento de su core business, maximizando los recursos y mejorando su eficiencia.

## BENEFICIOS

- Optimización de recursos.
- Reducción de carga administrativa al delegar servicios especializados.
- Capacidad de respuesta inmediata en requerimientos por parte del cliente.
- Áreas expertas de soporte para el cliente.
- Atención personalizada al proporcionar un ejecutivo para una atención eficaz.
- Tecnología de vanguardia para los procesos implementados.
- Acceso a habilidades especializadas.
- Experiencia en el servicio especializado a contratar.
- Rendimiento continuo.
- Enfoque al concentrarse en un servicio en particular.



## ALCANCE

- Integración de personal especializado en los servicios contratados en la empresa del cliente.
- Atención personalizada y especializada a todos los requerimientos del cliente.



# HRS

HUMAN  
RESOURCES  
SOLUTIONS

RECURSOS HUMANOS

Servicio mediante el cual nos convertimos en aliado estratégico en la administración y gestión de recursos humanos de nuestros clientes, desde el registro patronal del cliente.

## BENEFICIOS

- Control de incidencias por periodo.
- Disminuir la carga administrativa del área de Recursos Humanos.
- Equipo de expertos altamente calificados.
- Confidencialidad y resguardo de la información.
- Asesoría en materia laboral, fiscal y de seguridad social.
- Respaldo en la atención de las autoridades laborales.



## ALCANCE

- Gestión, coordinación y entrega del expediente de ingreso.
- Apoyo a colaboradores en la apertura de cuenta bancaria.
- Gestión de altas en el sistema y configuración de prestaciones aplicables de ley y superiores a los colaboradores en el registro patronal del Cliente.
- Aseguramiento y recabo de firmas de recibos de nómina y resguardo.
- Aclaración de dudas y atención de requerimientos de los colaboradores.
- Gestión de bajas de personal en el sistema y prestaciones aplicables a cada colaborador.
- Resguardo y aplicación de contratos individuales de trabajo.

# RPS

RECRUITMENT  
PROCESS  
SOLUTIONS

## RECLUTAMIENTO Y SELECCIÓN

Servicio que se encarga del proceso integral de atracción de talento cubriendo los requerimientos específicos de nuestros clientes en tiempo y forma a través de nuestro equipo de expertos en reclutamiento y selección.

## BENEFICIOS

- Optimización del proceso de identificación de talento a través de expertos.
- Acceso a las mejores plataformas de búsqueda de talento.
- Reducción de rotación, gracias a la identificación de los mejores perfiles.
- Reducción de costos, incremento en la productividad en la cobertura del área de reclutamiento.
- Garantía de cumplimiento.



## ALCANCE

- Recepción y/o identificación del perfil solicitado.
- Entrevista de candidatos.
- Exámenes generales y psicometría.
- Verificación de referencias laborales.
- Presentación de candidatos idóneos.

# PPS

PAYROLL  
PROCESS  
SOLUTIONS

## MAQUILA DE NÓMINA

Servicio especializado en el cálculo de nómina, la determinación de los impuestos derivados de ella apegados a las leyes vigentes y el procesamiento de movimientos afiliatorios de seguridad social de forma veraz y oportuna evitando riesgos en el cumplimiento de sus obligaciones como patrón.

## BENEFICIOS

- Externalización a expertos del proceso de la nómina.
- Exactitud en cálculos y cumplimiento de legislación vigente evitando riesgos por errores u omisiones.
- Confidencialidad de la información de nóminas.
- Ahorros al no tener que adquirir sistemas especializados de nómina.
- Garantía de calidad y cumplimiento.



## ALCANCE

- Personalización y parametrización de la nómina.
- Cálculo y procesamiento de la nómina y los impuestos relacionados.
- Movimientos afiliatorios ante el IMSS.
- Cálculo de variables, aguinaldo, PTU, finiquitos y liquidaciones.
- Emisión y timbrado de recibos.

# SOLUCIONES INTEGRALES

EN ADMINISTRACIÓN  
DE RECURSOS Y  
SERVICIOS ASOCIADOS



## AGENCIA DE VIAJES

- Reserva de vuelos y hoteles
- Gestión de Viáticos



## VEHÍCULOS

- Administración de flotillas
- Mantenimientos
- Geolocalización
- Seguros
- Asistencia Vial



## MOBILIARIO

- Mobiliario y equipo de oficina
- Mantenimiento de mobiliario



Sabemos la importancia de contar con servicios integrales para cubrir todas las necesidades de tu empresa.



## EQUIPOS Y SERVICIOS TIC

- Equipo de tecnologías de la información y comunicaciones
- Infraestructura tecnológica y de comunicaciones
- Seguro y mantenimiento



## INMUEBLES

- Oficinas Equipadas
- Diseño y acondicionamiento de áreas de trabajo
- Mantenimiento y limpieza

# VENTAJAS

DE LAS SOLUCIONES INTEGRALES



✓ **ESTRATÉGICAS**

Información confiable y oportuna para la toma de decisiones.

✓ **FISCALES**

100% deducibles y asesoría especializada.

✓ **FINANCIERAS**

Optimización de recursos, ahorro en gastos de operación y pagos establecidos a un determinado plazo.

✓ **ADMINISTRATIVAS**

Registro contable simple y disminuye el gasto de mantenimiento.

✓ **OTROS BENEFICIOS**

Opción a compra al final del contrato.

# NUESTRA EXPERIENCIA

100%

## ATENCIÓN

100% personalizada.



## RECLUTADORES

Especializados y altamente capacitados.

10

## EXPERIENCIA

en más de 10 sectores industriales.



## MILES

de colaboradores felices.



## PRESENCIA NACIONAL



## CLIENTES SATISFECHOS

sin contingencias de nuestros servicios.



## POR QUÉ K.O.M

EN KOM CONTAMOS CON ESTÁNDARES DE CALIDAD QUE GARANTIZAN LA CONFIANZA EN NUESTROS SERVICIOS.

- Estricto apego a las leyes mexicanas (LFT, IMSS, INFONAVIT, IVA e ISR).
- Respaldo y solidez financiera.
- Capital humano experto.
- Ética laboral.
- Software de nómina avalado por el IMSS.
- Plataforma tecnológica inteligente (GRS).
- Socios AMECH.
- Reconocimientos y certificaciones que avalan nuestro profesionalismo.
- Manejo de información confidencial.

SOLUCIONES INTEGRALES EN CAPITAL HUMANO

**K.O.M**<sup>MR</sup>  
KEEP ON MOVING



ALGUNOS DE NUESTROS  
**NUESTROS**  
CLIENTES



InfoManagement



Banco del  
**Bienestar**  
El banco de los mexicanos



CENACE<sup>®</sup>  
Centro Nacional de Control de Energía

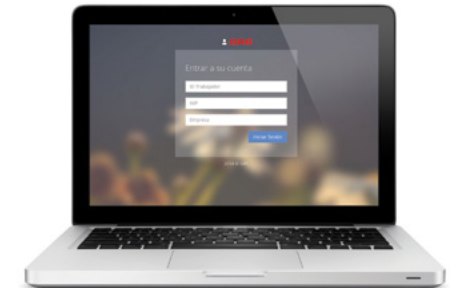
# VALOR AGREGADO

## GESTOR DE RELACIÓN CON SOCIOS (GRS)

Es un sistema basado en plataforma Web desarrollado con tecnología .NET y SQL, el cual permite proporcionar un modelo de distribución de software como servicio (SAAS: software as a service) donde el soporte y los datos de la aplicación se alojan en centro de datos de nuestra empresa manteniendo la privacidad de la información y la personalización de la aplicación de acuerdo a las necesidades de los clientes.

Los usuarios de esta aplicación acceden a través de un navegador web desde Internet: <http://grs.nets.uno>

## BENEFICIOS PARA EMPRESAS



### MÓDULOS DE SISTEMA

- Kiosko del colaborador
- Asistencia
- Viáticos
- Registro de Actividades



Como empresa de clase mundial, contamos con una excelente gestión interna a través de la alianza con SAP, donde se realiza a través de la integración de herramientas tales como el SAP Success Factor, SAP Concur y SAP ByDesign, que nos alinean a las mejores prácticas posicionando a nuestra organización en el mercado y maximizando nuestro servicio al cliente.



# SOCIALMENTE K.O.M PROMETIDOS

Únicamente **28 empresas en México**  
pertenecen a la AMECH, **KOM** se encuentra entre ellas.



Es garantía de un servicio de excelente calidad y apegado a las leyes mexicanas.

Avala el servicio de todos sus asociados, validando que cumplan con las leyes fiscales y laborales, para poder proporcionar un ambiente seguro a sus trabajadores y clientes mediante una evaluación de estándares de calidad que realiza el despacho PricewaterhouseCoopers (PWC).

La AMECH es la única organización mexicana aceptada y reconocida a nivel global por la Confederación Mundial de Empleo (WEC), la cual, a su vez, es reconocida por la Organización Internacional del Trabajo (OIT).

## NUESTRAS CERTIFICACIONES:



